



OFFICE
DE TOURISME
**CŒUR DE
BASTIDES**



CHAMBRE D'HÔTES ET GÎTE AU BOIS DE BELOT - CANCON - LOT ET GARONNE

AU BOIS DE BELOT

Location de vacances pour 6 personnes à Cancon
dans le Lot et Garonne, avec piscine privative couverte

<https://giteboisdebelot.fr>



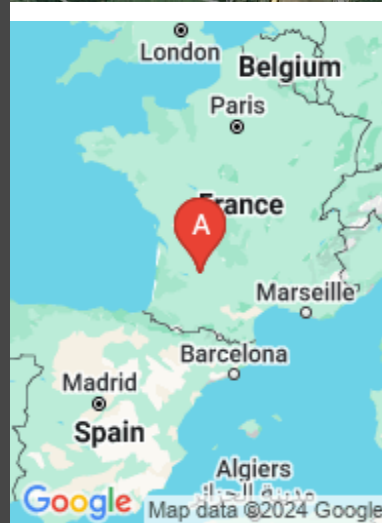
Véronique et Jacques KEMPEN

+33 5 53 01 60 77

+33 6 17 17 33 30

A Chambre d'hôtes du Bois de Belot : 1696 route de Peyrets , Bois de Belot 47290 CANCON

B Gîte Au Bois de Belot : 1696 route de Peyrets , Bois de Belot 47290 CANCON





Chambre d'hôtes du Bois de Belot

 Chambre 1



Située à Cancon, capitale de la noisette, cette propriété familiale est aménagée avec goût, et allie calme, douceur. Véronique et Jacques mettent à votre disposition une chambre avec lit de 160 avec salle de bain privée et WC (possibilité d'ajouter un lit bébé si besoin). Pour une seule nuit ou pour un plus long séjour, vos hôtes vous accueilleront en toute convivialité et vous aideront à profiter du séjour tout en appréciant les joies de la campagne et les nombreuses activités des environs.



Infos sur l'établissement

 *Communs*

 *Activités*

 *Réseaux*

Accès Internet

 *Stationnement*

Parking

 *Services*

 *Extérieurs*

Piscine privative



Chambre 1



Chambre



2

personnes



1

chambre



0

m2



Chambres

Chambre(s): 1

Lit(s): 1

dont lit(s) 1 pers.: 0

dont lit(s) 2 pers.: 1

*Salle de bains / Salle
d'eau*

Salle de bains avec douche et
baignoire

Salle(s) de bains (avec baignoire): 1

WC

WC: 1

Cuisine

Coin cuisine à disposition
(chambre d'hôtes)

Autres pièces

Media

Autres équipements

Chauffage / AC

Exterieur

Divers

A savoir : conditions de la location

<i>Arrivée</i>	
<i>Départ</i>	
<i>Langue(s) parlée(s)</i>	Français
<i>Annulation/Prépaiement/Dépot de garantie</i>	
<i>Moyens de paiement</i>	Chèques bancaires et postaux Espèces
<i>Petit déjeuner</i>	Petit déjeuner compris
<i>Ménage</i>	
<i>Draps et Linge de maison</i>	
<i>Enfants et lits d'appoints</i>	Lit bébé Lit bébé disponible sur demande
<i>Animaux domestiques</i>	Les animaux ne sont pas admis.

Tarifs (au 30/11/24)

Chambre d'hôtes du Bois de Belot

Tarif pour 2 personnes, petit déjeuner compris.

Tarifs en €:	Tarif 1 nuit en semaine (L, M, M, J, D)	Tarif 1 nuit en weekend (V ou S)	Tarif 2 nuits weekend (V+S)	Tarif 7 nuits semaine
du 01/12/2024 au 31/05/2025	60€	60€		
du 31/05/2025 au 27/06/2025	60€	60€		
du 27/06/2025 au 30/08/2025				
du 01/09/2025 au 27/09/2025	60€	60€		
du 27/09/2025 au 31/12/2025	60€	60€		



Gîte Au Bois de Belot



Maison



6

personnes



3

chambres



90

m2

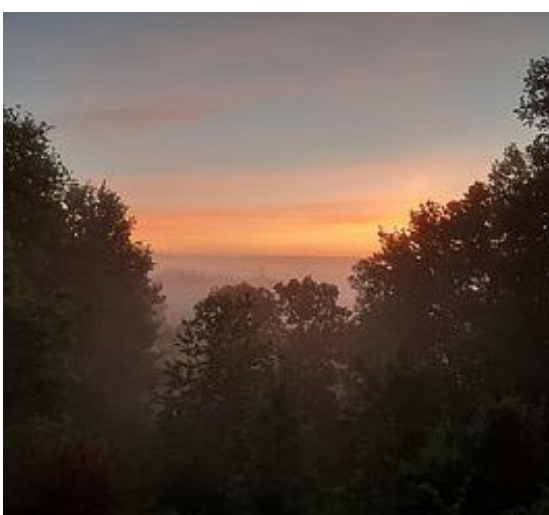
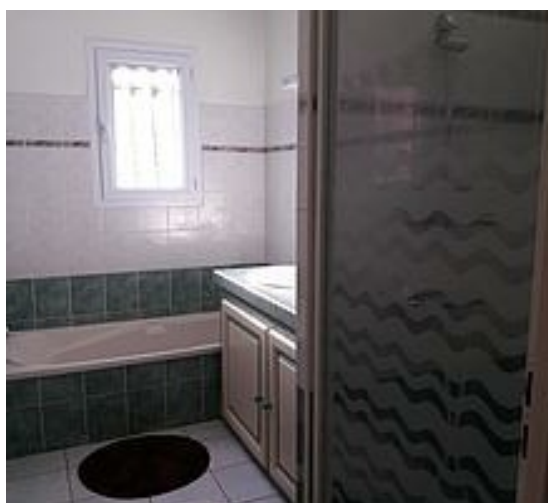
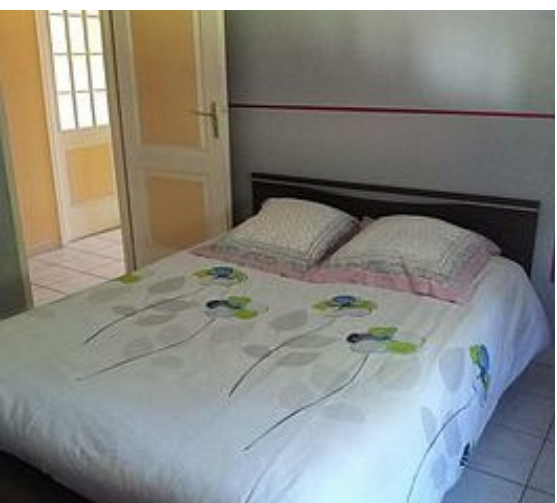
Située dans la capitale de la noisette, cette propriété familiale est aménagée avec goût, et allie calme, douceur. La campagne environnante et la convivialité des propriétaires vous aideront à profiter du séjour, tout en appréciant les nombreuses activités des environs. Cette maison de plain-pied dispose d'une piscine privative couverte (profondeur max 1,50 mètres), 3 chambres (1 avec 1 lits de 140 et les 2 autres avec lit de 160), une salle de bain, cuisine américaine donnant sur la pièce de vie (salle à manger/salon), terrain clos, terrasse, store électrique, jardin, terrain de pétanque. Wifi. Fibre .

Nous logeons au sous sol pendant votre séjour .

Nous n'avons aucune vue sur la location, l'entrée est différente, nos voitures sont stationnées dans notre bois afin que vous ne nous entendiez ni entrer ni sortir. Nous vous verrons seulement à votre arrivée et à votre départ.







Pièces et équipements

<i>Chambres</i>	Chambre(s): 3 Lit(s): 3 1 lits de 140 + 2 lit de 160 dont 1 électrique	dont lit(s) 1 pers.: 0 dont lit(s) 2 pers.: 3
<i>Salle de bains / Salle d'eau</i>	Salle de bains avec douche et baignoire Sèche serviettes Salle(s) de bains (avec baignoire): 1 Salle(s) d'eau (avec douche): 1	Sèche cheveux
<i>WC</i>	WC: 1 WC privés	
<i>Cuisine</i>	Cuisine américaine Combiné congélation Four à micro ondes Réfrigérateur	Four Lave vaisselle
<i>Autres pièces</i>	Salon Terrasse	Séjour
<i>Media</i>	Télévision	Wifi
<i>Autres équipements</i>	Lave linge privatif	Matériel de repassage
<i>Chauffage / AC</i>	Chauffage Climatisation	Poêle à bois
<i>Exterieur</i>	Abri couvert Jardin privé Terrain clos	Barbecue Salon de jardin
<i>Divers</i>	Terrasse couverte près de la piscine	

Infos sur l'établissement



Communs

A proximité propriétaire
Mitoyen propriétaire

Entrée indépendante



Activités



Réseaux

Accès Internet
Wifi fibre



Stationnement

Parking



Services

Nettoyage / ménage



Extérieurs

Cuisine d'été
Piscine privative
Piscine plein air

Terrain de pétanque
Piscine couverte

A savoir : conditions de la location

Arrivée L'arrivée se fait le samedi, à partir de 15h30

Départ Le départ se fait pour 9h30, le samedi.

*Langue(s)
parlée(s)* Français

*Annulation/
Prépaiement/
Dépot de
garantie* Nous demandons un acompte de 30 % du montant du loyer, à la signature du contrat.
A l'arrivée dans la location, nous demandons une caution de 1000 euros.
Etant donné, le contexte sanitaire, en cas de mesures gouvernementales décidées par le gouvernement et qui rendrait le séjour impossible, tout acompte déjà versé sera remboursé.

*Moyens de
paiement* Chèques bancaires et postaux Espèces
Virement bancaire

Ménage Ménage compris dans le tarif de la location

*Draps et Linge
de maison* Draps et/ou linge compris

*Enfants et lits
d'appoints* Lit bébé
Nous pouvons vous fournir gratuitement un lit bébé ainsi qu'un rehausseur bébé, baignoire,, pot. et draps

*Animaux
domestiques* Les animaux ne sont pas admis.

Tarifs (au 30/11/24)

Gîte Au Bois de Belot

Tarifs en €:	Tarif 1 nuit en semaine (L, M, M, J, D)	Tarif 1 nuit en weekend (V ou S)	Tarif 2 nuits weekend (V+S)	Tarif 7 nuits semaine
du 01/12/2024 au 31/05/2025				
du 31/05/2025 au 27/06/2025				1400€
du 27/06/2025 au 30/08/2025				1400€
du 01/09/2025 au 27/09/2025				1400€
du 27/09/2025 au 31/12/2025				

Mes recommandations

Expériences et Découverte

Balades et Sentiers

OFFICE DE TOURISME COEUR DE BASTIDES
COEURDEBASTIDES.COM

OFFICE
DE TOURISME
**COEUR DE
BASTIDES**



Pizzeria du château

+33 6 98 02 04 77
22 rue Nationale

2.8 km
CANCON



Située au centre de Cancon, la Pizzeria du château vous propose un grand choix de pizzas. Découvrez ses pizzas desserts pour conclure votre repas sur une touche de gourmandise. La Pizzeria du château vous sert également des kebabs, barquettes de frites, salades et sandwiches que vous pouvez emporter chez vous.



La Table des Sens

+33 5 47 66 52 10 +33 6 16 28 13 41
63 route de Villeneuve-sur-Lot
<https://la-table-des-sens.eatbu.com/?>

3.3 km
LOUGRATTE



Après de nombreuses années à vous avoir régalé à la ferme auberge de Feuillade, Sandrine Facci reprend la Table des Sens à Lougratte pour vous faire redécouvrir les saveurs traditionnelles des plats de nos grands mères. Tout est cuisiné sur place avec des produits frais et de saison. Pas de superflus, juste du goût pour réveiller vos papilles.



Restaurant du Lac de Cancon

+33 5 53 41 11 39
<http://www.lacdecancon.fr>

3.5 km
CANCON



Entre Dordogne et vallée du Lot, le Restaurant du Lac vous accueille à Cancon, capitale de la noisette. Choisissez notre formule à l'ardoise qui vous propose une cuisine locale gourmande et de saison. Dans une ambiance chaleureuse, goûtez nos plats préparés à base de produits typiques du Sud-ouest. Le Restaurant du Lac propose également des pizzas le soir, pour ajouter une touche italienne à sa carte. Venez profiter de l'ambiance conviviale qui règne en salle et admirez le lac situé près du restaurant. Il est possible de commander au restaurant vos repas de groupe, mariages, banquets... Tous les vendredis soir, un concert est programmé pour finir la semaine en musique, autour de délicieuses tapas à partager!



Ferme Auberge de Selles

+33 5 53 01 66 06
<http://www.fermedeselles.com>

3.6 km
LOUGRATTE



La ferme élève des palmipèdes gras. Parmi ses multiples spécialités, vous découvrirez entre autres daube de canards aux pruneaux, escalopes de canards aux fruits, foies gras aux Abricots et pommes, Tatin de Foie gras, faux filet de magrets aux framboises et bien d'autre recette élaborées à partir de nos produits et légumes produits sur l'exploitation. Uniquement sur réservation.



Le Montecristo

+33 5 53 36 65 78
<http://www.restaurant-lemontecristo.fr>

9.1 km
BOURNEL



Dans le Lot-et-Garonne, à mi-chemin entre les bastides de Villeréal et Castillonès, le Montecristo vous propose une carte variée et adaptée à tous les goûts, salades, pizzas et autres spécialités, produits régionaux et l'ardoise des suggestions. Pour vous accueillir, le Montecristo dispose également d'une salle de bar, une grande salle de 80 couverts, 2 terrasses en été avec un espace jeu pour les enfants.

Mes recommandations (suite)

Expériences et Découverte

Balades et Sentiers

OFFICE DE TOURISME COEUR DE BASTIDES
COEURDEBASTIDES.COM

OFFICE
DE TOURISME
**COEUR DE
BASTIDES**



Hôtel-Restaurant La Bastide des Oliviers

+33 5 53 36 40 01

1 boulevard Georges Clémenceau
<http://www.labastidedesoliviers.fr>

10.2 km
MONFLANQUIN



Située au cœur de la bastide de Monflanquin (un des Plus Beaux Villages de France), une halte de confort et de quiétude dans une demeure du XIXe siècle. Pour tous les amoureux d'histoire et de vieilles pierres nous vous proposons de venir déguster les produits régionaux revus et travaillés selon l'inspiration du chef. Les VRP de passage seront les bienvenus en soirées étapes. Pour tous vos événements familiaux ou professionnels, notre équipe étudie pour vous, différentes possibilités de réceptions et de repas. La Bastide des Oliviers vous offre un cadre sur-mesure, adapté à vos goûts et à vos besoins. Laissez-vous tenter par son espace gastronomique ou son côté brasserie et faites pétiller vos papilles. L'équipe sera ravie de vous accueillir pour une pause détente et gourmandise. L'esprit des lieux pour le plaisir des yeux et l'enchantement du moment.



L'Effet Maison

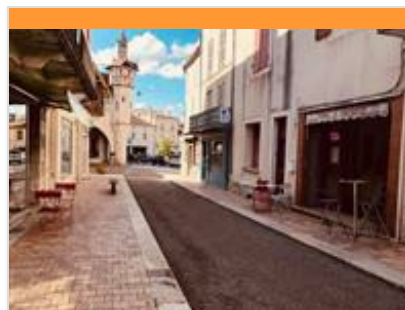
+33 9 52 13 07 73

25 place des Arcades
<http://www.leffetmaison.com>

10.3 km
MONFLANQUIN



Au cœur de la bastide de Monflanquin, sur la place des Arcades, Estelle et Gilles vous ouvrent les portes de leur restaurant "L'Effet Maison". Ils travaillent au maximum avec des producteurs locaux et vous serviront des plats traditionnels concoctés à base de produits frais et de saison.



Casti Pizzas

+33 5 53 71 60 06 +33 6 95 26

21 46
67 Grand Rue

11.5 km
CASTILLONNES



Vente à emporter de pizzas cuites au feu de bois, boissons.



La Table de l'Europe

+33 5 53 36 00 35

1 place Jean Moulin
<http://www.europe-villereal.com>

11.9 km
VILLEREAU



La cuisine : depuis le 12 Avril 2019, votre cheff Anaïs Teynié, et votre pâtissier Julien Auroux, réalisent à la Table de l'Europe, une cuisine de l'essentiel qui veille à préserver jusqu'à l'assiette la saveur véritable de produits frais et locaux. Chaque plat révèle l'authenticité du produit autour duquel il est construit. Une incursion culinaire inédite mariant saveurs traditionnelles et contemporaines.... La carte : une carte aux multiples ingrédients, en phase avec la cuisine dans le sens où elles se concentre uniquement sur les produits. Une première composition plus courte, dans un format adapté au temps du déjeuner le menu Prélude, puis une déclinaison du menu Signature en 3 ou 4 temps au Menu Découverte en 5 temps en passant par le menu Dégustation servi en Carte Blanche à 7 temps



L'Hippocampe - Mer - Terre

+33 5 47 99 05 36 +33 6 40 66

92 30
32 rue Saint-roch
<https://www.hippocampe-villereal.fr/>

12.0 km
VILLEREAU



Installé au cœur de la bastide de Villereal, ce restaurant propose des spécialités à base de poissons et fruits de mer.

Mes recommandations (suite)

Expériences et Découverte

Balades et Sentiers

OFFICE DE TOURISME COEUR DE BASTIDES
COEURDEBASTIDES.COM

OFFICE
DE TOURISME
**COEUR DE
BASTIDES**



Court de tennis de Cancon

+33 5 53 01 69 75 +33 6 07 05 03 85
Avenue du Parc des Sports

2.4 km
CANCON



2 courts dont 2 éclairés , 1 court en accès libre toute l'année



Lac de Lougratte

+33 5 53 01 70 05
Route du Lac
<http://www.lougratte.com>

3.1 km
LOUGRATTE



Découvrez à Lougratte le lac et sa plage de sable fin, les plaisirs d'une baignade surveillée en été de 14h à 19h par 2 maîtres nageurs, une qualité d'eau contrôlée régulièrement, un plongeur, un toboggan aquatique, des pédalos, des canoës, de la pêche à la ligne, un terrain de beach-volley, un terrain de tennis, panier de basket, une aire de jeux pour les enfants, une buvette-snack, un terrain de pétanque, des aires de pique-nique, barbecues, un parking ombragé, ... Baignade conforme aux normes européennes. Label pavillon bleu.



Lac de Cancon

<http://www.peche47.com>

3.6 km
CANCON



Ce lac de pêche de 2,4 hectares est niché au creux d'un vallon, au cœur du Centre touristique du Lac de Cancon. En plus de la pêche, vous pourrez y pique-niquer et profiter du mini-golf. Sur place, un bar/restaurant/concert ouvert d'avril à octobre vous permettra de profiter de cet endroit reposant seul ou en famille. Pêche de la carpe de nuit, truite, gardon, black-bass, tanche. No-kill black-bass.



Circuit Terra Aventura : Cache-noisette

+33 5 53 36 40 19
Louberie
<https://www.terra-aventura.fr>

3.8 km
CANCON



Terra Aventura, c'est une balade originale, une chasse aux trésors qui permet de découvrir le territoire, le patrimoine local et des anecdotes, tout en jouant. Munie de l'appli mobile ou de la feuille de route, la famille part pour l'aventure. Avec des indices à relever, des énigmes à résoudre et un trésor à chercher, les petits et les grands choisissent d'explorer la forêt, les villes, les villages... avec l'excitation de trouver le Graal : les Poï'z. Ces petits personnages à fort caractère qui peuplent l'univers de "Terra Aventura", vous guident et leurs badges sont à collectionner. Cet univers fantastique permet de partager des moments privilégiés en famille à la rencontre de lieux souvent insolites. Parcours de 2,5 km ; durée 1 à 2h ; 7 énigmes à trouver. Terr'aventuriers ! Prêts pour une nouvelle découverte ? Zéfaim vous attend à la coopérative Unicoque (lieu d'habitat).



Villeneuve-sur-Lot Golf & Country Club

+33 5 53 01 60 19
N21
<http://www.vslgolf.com>

8.3 km
CASTELNAUD-DE-GRATECAMBE



Entre Périgord et Gascogne, le golf de Villeneuve-sur-Lot vous garantit un moment de plaisir et de détente au cœur des vergers de pommiers et de pruniers. Admirez la vue panoramique sur la vallée du Lot depuis le golf. Son parcours de 18 trous, ouvert aux joueurs de tous niveaux, offre de somptueux plans d'eau et un dénivelé de qualité. En complément, vous trouverez practice et putting-greens pour travailler votre jeu et taper quelques balles, ainsi qu'une piscine extérieure. Si vous désirez séjourner sur place, 7 appartements spacieux et entièrement équipés se situent sur le site. Le Club-House « La Suite » héberge un bar et un restaurant où vous savourerez le terroir du Sud-ouest.



Ciné 4

+33 5 53 36 92 14
Place Jasmin
<https://cine4.fr/>

11.3 km
CASTILLONNES



Ce cinéma classé Art et Essai et labellisé Jeune Public dispose de 205 places. La salle climatisée et accessible aux personnes à mobilité réduite est dotée des équipements numériques, 3D, Dolby Stéréo et du système Fidelio (pour les personnes malvoyantes et malentendantes). L'équipe de Ciné 4 vous propose aussi des animations tout au long de l'année (programmation consultable sur le site internet).



Hippodrome du Pesquié Bas - Société des courses de Villeréal

+33 5 53 40 86 82 +33 6 40 83 36 64
Route d'Issigeac

11.9 km
VILLEREAL



Dans le nord du Lot-et-Garonne et au confins du Périgord, situé en bordure du Dropt dans un cadre champêtre, l'hippodrome de Villeréal est un des plus populaires du Sud Ouest. L'anneau villeréalais est le théâtre d'un meeting estival et nocturne qui accueille un large public. Proposant des courses de trot très relevées sur une piste rapide, il attire en plus de la population locale et des touristes, bon nombre de turfistes venant de toute la région mais aussi des régions voisines. La Société Hippique de Villeréal a fait le pari il y a quelques années de développer la restauration. En bord de piste, deux halles peuvent ainsi abriter des centaines de personnes pour partager un repas convivial, passer une agréable soirée en famille et faire découvrir le monde des courses à ceux qui ne le connaissent pas.



C'Lot

+33 7 71 28 84 05# +33 5 53 41 12 22
Quai des Gabarres
<https://www.centre-nautique-casseneuil.com/>

12.8 km
CASSENEUIL



La base nautique C'Lot vous accueille tout l'été dans une ambiance décontractée. Laissez vous tenter par une découverte du Lot en canoë, en kayak ou en paddle.



Centre équestre Equi-Age

+33 6 82 40 72 86
3 allées des Erables

14.4 km
MONFLANQUIN



Dans le cadre verdoyant de la zone sportive de Coulon, au sud-ouest de la Bastide de Monflanquin, Elodie vous accueille toute l'année, sur rendez-vous, pour des promenades à cheval et à poneys, pour tous niveaux. Des stages d'initiation sont proposés aux enfants âgés de 5 à 12 ans, durant les vacances scolaires. Leçons d'équitation tous niveaux, tous âges sont proposés les mercredis et samedis toute l'année. Passage de galops. Tir à l'arc à cheval.



Circuit Terra Aventura : Des z'assaillants fins gourmets

+33 5 53 36 40 19
<https://www.terra-aventura.fr>

19.4 km
GAVAUDUN



Terra Aventura, c'est une balade originale, une chasse aux trésors qui permet de découvrir le territoire, le patrimoine local et des anecdotes, tout en jouant. Munie de l'appli mobile ou de la feuille de route, la famille part pour l'aventure. Avec des indices à relever, des énigmes à résoudre et un trésor à chercher, les petits et les grands choisissent d'explorer la forêt, les villes, les villages... avec l'excitation de trouver le Graal : les Poï'z. Ces petits personnages à fort caractère qui peuplent l'univers de "Terra Aventura", vous guident et leurs badges sont à collectionner. Cet univers fantastique permet de partager des moments privilégiés en famille à la rencontre de lieux souvent insolites. Parcours de 3 km ; durée 1h-2h ; 9 énigmes à trouver. Tèrr'aventuriers ! Prêts pour une nouvelle découverte ? Zéroïk vous attend sur le parking du village !

Mes recommandations (suite)

Expériences et Découverte

Balades et Sentiers

OFFICE DE TOURISME COEUR DE BASTIDES
COEURDEBASTIDES.COM

OFFICE
DE TOURISME
**COEUR DE
BASTIDES**



Parc en ciel

+33 7 72 20 11 10

463 Route de Gavaudun

<https://www.parc-en-ciel.com>

19.4 km

LACAPELLE-BIRON



Parc-en-Ciel, un parc de loisirs 100% nature. Loisirs dans les arbres, loisirs dans l'eau. Spécialiste des loisirs nature dans un parc de 16 ha boisé et champêtre, Parc en Ciel vous propose 10 Parcours Aventure dans les arbres répartis sur 5 hectares, pour tous les âges et tous les goûts, du Parcours « ouistiti » dès 2 ans au Parcours « Sportif », plus de 200 ateliers et 20 tyroliennes, un mini-golf aménagé sur le thème du Lot-et-Garonne, un parcours de disc golf en pleine forêt avec ses 12 corbeilles, des parcours d'orientation (4 niveaux), des aires de jeux et de pique-nique et une baignade naturelle surveillée avec son bassin de plus de 600 m² où seuls plantes et minéraux sont utilisés pour filtrer l'eau. Un parc spécialement conçu pour passer une journée de détente empreinte de convivialité et de bonne humeur, dans un cadre naturel préservé.



Le Chaudron Magique

+33 5 53 88 80 77

1219 route de Brugnac

<http://www.chaudronmagique.fr>

19.8 km

BRUGNAC



Institution locale, le Chaudron Magique propose des visites autour de son élevage de chèvres angoras et laitières, et de son moulin à farine. Elle produit du mohair, des cabécous et des yaourts, ainsi que des salaisons. La ferme dispose d'une boutique où tous leurs produits sont en vente, et propose différents ateliers manuels : le Paysan (fabrication fromage + pain), le Fromager (fabrication fromage), le Boulanger (fabrication pain) et l'Éleveur (biberon aux chevreaux). Des paniers pique-nique élaborés à base de produits locaux sont à emporter.



Le mini-golf Fantasia

+33 5 53 01 14 86

32 Avenue Georges Robert

<http://www.lestelsia.com>

21.4 km

SAINT-SYLVESTRE-SUR-LOT



Le plus grand mini-golf d'Europe avec 18 trous ; 1h45 de parcours.



Cancon, vers Moulinet, à la découverte du terroir

+33 5 53 66 14 14

2.7 km

CANCON



Randonnée et gastronomie vont de pair sur ce circuit tracé à travers des vergers de pruniers et de noisetiers. Prunes d'Ente, transformées à la coopérative de séchage de prunes de Lamouthe qui commercialise aussi les confiseries Kokine, à base de noisettes ; charcuterie de terroir chez Jaffrenou au lieu-dit Terreblanque, etc...



Cancon, en route vers l'église de Millac

+33 5 53 66 13 33

2.7 km

CANCON



Les vergers de noisetiers seront omniprésents sur ce parcours et jalonneront votre randonnée. Depuis l'église de Millac, vous accompagnerez peut-être quelques pèlerins en route vers Saint-Jacques de Compostelle ? Vous clôturerez votre petite escapade par un magnifique point de vue depuis le tertre de l'ancien château.

Mes recommandations (suite)

Expériences et Découverte

Balades et Sentiers

OFFICE DE TOURISME COEUR DE BASTIDES
COEURDEBASTIDES.COM

OFFICE
DE TOURISME
**COEUR DE
BASTIDES**



GR@654E / Voie de Vézelay Étape 08 : de Cancon à Castelmoron-sur- Lot

+33 5 53 66 14 14

2.8 km
CANCON

3

Le GR@ 654 traverse la France depuis Vézelay en Bourgogne. Il sillonne le Lot-et-Garonne du nord au sud sur près de 150 km, des pruniers du Haut-Agenais aux sables des Landes de Gascogne en passant par les vallées du Lot et de la Garonne.



Lougratte, la balade de Saint-Chavit

+33 5 53 66 14 14

3.3 km
LOUGRATTE

4

Les ouvertures sur les paysages de collines se succèdent tout au long de ce circuit assez souvent ombragé. L'été, les cris d'excitation des baigneurs du lac de Saint-Chavit envahissent le paisible bois de la Brette.



Cailladelles, randonnée de Crouzillac à Pech Redon

+33 5 53 66 14 14

6.7 km
CASTELNAUD-DE-GRATECAMBE

5

Ce parcours fait la liaison entre deux pechs tout en longueur ; celui qui héberge la bastide de Castelnau-de-Gratecambe et celui de Cailladelles qui sépare cette même commune de celle de Monflanquin. Vergers de pruniers et de noisetiers côtoient des productions céréalières et de canards gras.



Cailladelles, du pech à la vallée de la Lède

+33 5 53 66 14 14

6.7 km
CASTELNAUD-DE-GRATECAMBE

6

Du pech long de Cailladelles, ce circuit descend progressivement dans la vallée de la Lède, à travers des vergers de pruniers et de noisetiers, à la découverte de châteaux, églises et moulins.



Monbahus, autour de la butte de la Vierge

+33 5 53 66 14 14

8.6 km
MONBAHUS

7

Ce circuit tourne à 180° autour de la butte de la Vierge qui domine le village de Monbahus. Les vergers de pruniers d'Ente et de noisetiers cohabitent avec des parcelles de vignes, des prairies où paissent des troupeaux de blondes d'Aquitaine et de nombreuses zones boisées.



Monbahus, sur les chemins de Monviel et Moulinet

+33 5 53 66 14 14

<http://www.tourisme-lotetgaronne.com>

8.6 km
MONBAHUS



Tout au long de ce circuit, tracé au nord-est de Monbahus, vous côtoierez des troupeaux de Blondes d'Aquitaine, des prés bocagers, de grandes parcelles céréalières, des vergers de pruniers d'Ente, des lacs collinaires et marcherez sur l'ancienne voie ferrée du tramway « éphémère » reliant Tonneins à Fumel.



Monbahus, sur la butte de la Vierge

+33 5 53 66 14 14

<http://www.tourisme-lotetgaronne.com>

8.6 km
MONBAHUS



La mairie de Monbahus, aidée par le CEDP 47 Paysage & Médiation a aménagé le site de la Butte de la Vierge. Ils vous offrent de partir sur ce sentier, à l'ascension de la motte surplombant le village pour y découvrir un panorama à 360°. Profitez des bancs et des plateformes en bois, pour vous reposer et vous initier, par le jeu, à la lecture des paysages environnants. Le cheminement sur une simple bande tondue dans la prairie vous fera découvrir un habitat naturel propice à de nombreuses espèces animales et végétales. Au sommet, des panneaux thématiques vous présentent l'histoire du village, l'eau et les moulins. Trois tables d'orientation complètent ce dispositif de découverte des villages et pechs environnants. Parfois on peut apercevoir les pics Pyrénéens.



GR@654E / Voie de Vézelay : de Castillonès à Villeneuve-de-Mézin

+33 5 53 66 14 14

11.4 km
CASTILLONNES



Le GR@ 654 traverse la France depuis Vézelay en Bourgogne. Il sillonne le Lot-et-Garonne du nord au sud sur près de 150 km, des pruniers du Haut-Agenais aux sables des Landes de Gascogne en passant par les vallées du Lot et de la Garonne.



Circuit de la Bastide Royale - Villeréal

Place de la Halle

<https://www.tourisme-lotetgaronne.com>

11.9 km
VILLEREAL



Dans un paysage de polyculture associant élevage de canard gras du Sud-Ouest, vergers de pruniers et de noisetiers, champs de céréales et prairies où paissent chevaux et Blondes d'Aquitaine, vous roulez de Villeréal en villages. Entre des haltes gourmandes dans les fermes ou curieuses à l'observatoire des oiseaux du lac du Brayssou, vous découvrirez des églises romanes, des châteaux, des pigeonniers mais aussi un patrimoine insolite : maisons à empilages et maisons brassières.



GR@654E / Voie de Vézelay Étape 07 : de Castillonès à Cancon

+33 5 53 66 14 14

14.4 km
CASTILLONNES



Le GR@ 654 traverse la France depuis Vézelay en Bourgogne. Il sillonne le Lot-et-Garonne du nord au sud sur près de 150 km, des pruniers du Haut-Agenais aux sables des Landes de Gascogne en passant par les vallées du Lot et de la Garonne.

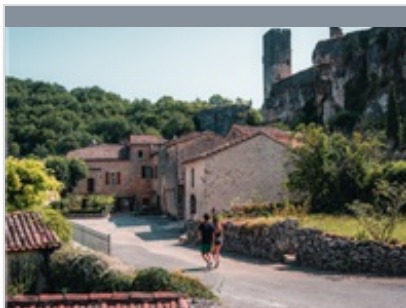
Mes recommandations (suite)

Expériences et Découverte

Balades et Sentiers

OFFICE DE TOURISME COEUR DE BASTIDES
COEURDEBASTIDES.COM

OFFICE
DE TOURISME
**COEUR DE
BASTIDES**



Vallée de Gavaudun

+33 5 53 40 82 29

19.4 km
GAVAUDUN



Classée site naturel dans son ensemble depuis 1999, cette vallée creusée par la Lède vaut le détour. Dans un décor de rochers escarpés, de coteaux boisés, on peut y découvrir une multitude d'endroits magiques : le Château de Gavaudun, les villages de Lacapelle Biron et Saint Avit mais aussi des grottes et abris naturels, l'église romane de Laurenque, les vestiges de l'abbaye bénédictine voisine ou bien encore de nombreux moulins et forges le long de la rivière Lède.



Grotte de Lastournelle

+33 5 53 40 08 09 +33 6 63 88 90 60

1851 route des Grottes de Lastournelle

<http://www.grotte-de-lastournelle.fr>
24.0 km
SAINTE-COLOMBE-DE-VILLENEUVE



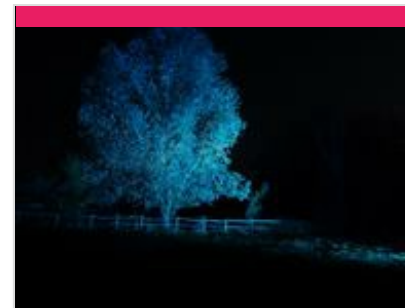
Plongez au cœur de la terre. Vous vous émerveillerez le long de 7 salles aux paysages différents parés de stalactites, stalagmites, draperies, colonnes... Nous vous proposons une visite guidée de 45 minutes à 14°C. Par temps de canicule ou de pluie un endroit parfait pour passer un moment en famille ou entre amis. Vous pourrez découvrir la grotte comme les spéléologues, une visite authentique dans une grotte éteinte avec pour seule lumière des lampes de poche. Pour ceux que le noir effraie vous pourrez faire une visite plus traditionnelle avec la mise en valeur par l'éclairage. Nous programmons des animations comme une chasse au trésor dans la grotte éteinte, la chasse au trésor d'Halloween ou la chasse au trésor de Noël... Profitez de notre beau parc et des jeux de plein air mis à votre disposition, d'une pause au bar/snack, de la boutique et du chemin de randonnée jusqu'à un



Bourg castral de Cancon

+33 5 53 01 60 24

2.7 km
CANCON



Les Ballades Féériques

+33 6 10 03 55 09# +33 6 98 13 44 20

402 chemin de Jean de la Ville

<https://balladesfeeriques.jimdofree.co>

3.8 km
SAINT-EUTROPE-DE-BORN



Eglise de Valette

+33 5 53 01 70 05

<http://eglise-de-valette.lougratte.over->

5.7 km
LOUGRATTE



Mes recommandations (suite)

Expériences et Découverte

Balades et Sentiers

OFFICE DE TOURISME COEUR DE BASTIDES
COEURDEBASTIDES.COM

OFFICE
DE TOURISME
**COEUR DE
BASTIDES**



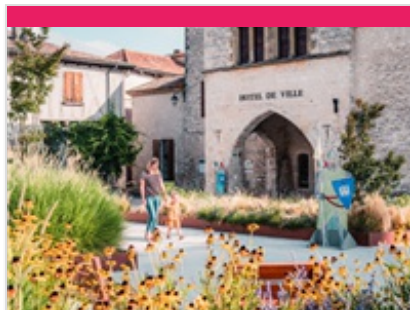
Bastide de Monflanquin

+33 5 53 36 40 05

Place des Arcades

<http://www.monflanquin.fr>

10.2 km
MONFLANQUIN



Bastide de Castillonès

+33 5 53 36 80 49

11.6 km
CASTILLONNES



Bastide de Villeréal

+33 5 53 36 00 37

<https://www.coeurdebastides.com/fr/visiter/villeréal>

11.9 km
VILLEREAL



Bastide de Villeneuve-sur-Lot

+33 5 53 36 17 30

<http://www.tourisme-villeneuvois.fr>

17.3 km
VILLENEUVE-SUR-LOT



Pujols

+33 5 53 36 17 30

<http://www.tourisme-villeneuvois.fr>

19.3 km
PUJOLS



Mes recommandations (suite)

Expériences et Découverte

Balades et Sentiers

OFFICE DE TOURISME COEUR DE BASTIDES
COEURDEBASTIDES.COM

OFFICE
DE TOURISME
**COEUR DE
BASTIDES**

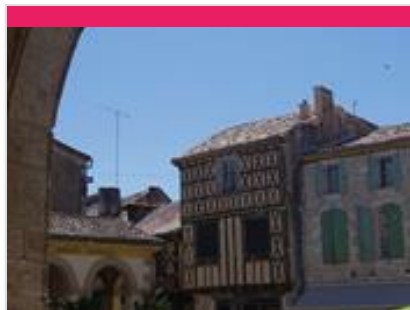


Château de Gavaudun

+33 5 53 75 10 07 +33 5 53 40 82 29

19.4 km
GAVAUDUN

9



Village d'Issigeac

+33 5 53 58 70 32

19.5 km
ISSIGEAC

K



Château de Biron

+33 5 53 05 65 60# +33 5 53 63 13 39

<https://www.chateau-biron.fr/>

20.0 km
BIRON

L



Le Jardin des Nénuphars Latour-Marliac

+33 5 53 01 08 05

68 Route de Péchavis

<http://www.latour-marliac.com>

22.0 km
LE TEMPLE-SUR-LOT

M



Bastide d'Eymet

+33 5 53 23 74 95

23.1 km
EYMET

N

Mes recommandations (suite)

Expériences et Découverte

Balades et Sentiers

OFFICE DE TOURISME COEUR DE BASTIDES
COEURDEBASTIDES.COM

OFFICE
DE TOURISME
**COEUR DE
BASTIDES**



Bastide de Monpazier

+33 5 53 22 68 59

<http://www.pays-bergerac-tourisme.co>

24.1 km
MONPAZIER



Château de Bridoire

+33 6 30 39 38 22 +33 6 30 39 38 22

<http://www.chateaubridoire.com>

27.6 km
RIBAGNAC



Château de Monbazillac

+33 5 53 61 52 52

4 route du Château

<https://chateau-monbazillac.com>

29.1 km
MONBAZILLAC



Château de Bonaguil

+33 5 53 41 90 71

<http://www.chateau-bonaguil.com>

29.5 km
SAINT-FRONT-SUR-LEMANCE



Ville d'Art et d'Histoire de Bergerac

+33 5 53 57 03 11

<http://www.pays-bergerac-tourisme.co>

35.3 km
BERGERAC



Mes recommandations (suite)

Expériences et Découverte

Balades et Sentiers

OFFICE DE TOURISME COEUR DE BASTIDES
COEURDEBASTIDES.COM

OFFICE
DE TOURISME
**COEUR DE
BASTIDES**



Koki la Boutique - Noisettes et noix de France

+33 5 53 70 15 98

28 rue de la République

<https://www.koki-laboutique.com/fr/>

2.8 km
CANCON



La noisette se dévoile sous tous ses aspects à Cancon. Vous découvrirez sa conception et son développement en parcourant un verger, puis son triage, calibrage et conditionnement en visitant l'usine de la coopérative et, enfin, ses déclinaisons en salé, sucré dans une multitude de produits gourmands dans "la boutique KOKI".



La Ferme de Selles

+33 5 53 01 66 06

<http://www.fermedeselles.com>

3.4 km
LOUGRATTE



La ferme élève des canards gras, des bovins pour la production laitière. Elle produit conserves de canard, foie gras, confits, pâtés, magrets, saucisson de canards... portes ouvertes un jour en juillet et un jour en août.



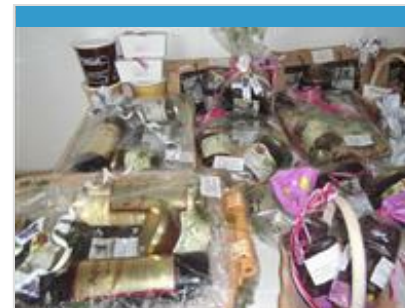
La Ferme du Vignal

+33 5 53 01 72 78

6.9 km
CASTELNAUD-DE-GRATECAMBE



Sur cette ferme familiale située dans un ancien couvent totalement restauré, la famille Christ vous fait découvrir le parcours de l'oie et du canard, gavés et cuisinés sur place dans le respect des traditions. La boutique propose aussi de la boucherie, charcuterie et des pruneaux.



Pruneaux de Cailladelles

+33 5 53 01 71 41 +33 6 82 50 58 78

7.2 km
CASTELNAUD-DE-GRATECAMBE



Installée depuis cinq générations au milieu des collines du Haut-Agenais, la famille Brousse propose des prunes d'Ente récoltées, séchées et emballées à la ferme.



Rody Chocolaterie - Musée du chocolat

+33 5 53 36 50 95 +33 6 74 93 96 32

<https://www.museeduchocolat-castillon.com>

8.7 km
CASTILLONNES



Rody Chocolaterie est une chocolaterie traditionnelle. Teddy Beauvié, est un artisan chocolatier confirmé, doté d'une expérience et d'un savoir-faire hors pair acquis lors d'un long parcours initiatique dans le grand Sud-Ouest. Il vous parlera de la fabrication de cacao, des chocolats et des produits de confiserie.

Mes recommandations (suite)

Expériences et Découverte

Balades et Sentiers

OFFICE DE TOURISME COEUR DE BASTIDES
COEURDEBASTIDES.COM

OFFICE
DE TOURISME
**COEUR DE
BASTIDES**



Les Tourtières de Sophie

+33 6 45 50 51 19

GAEC de Gigeot 1670 route de
Laborie

12.4 km
📍 LAUSSOU



Lorsqu'on évoque le patrimoine gastronomique du Sud-Ouest, on pense à beaucoup de spécialités mais très rarement à la tourtière. La tourtière, c'est un gâteau sucré à base de pommes cuites parfumées à l'eau de vie de prune et au rhum, recouvertes de pétales de pâte étirée très finement à la main. Sophie, native de la région, après avoir observé l'arrière grand-mère de son mari faire des tourtières, a rapidement souhaité que celle-ci lui transmette ce savoir faire pour pouvoir faire perdurer cette tradition culinaire. Et on peut dire c'est une belle réussite ! Ses tourtières sont généreuses, parfumées et croustillantes à souhait ... un régal pour les yeux et les papilles. A vos marques, prêt, dégustez !

Mes recommandations (suite)

Expériences et Découverte

Balades et Sentiers

OFFICE DE TOURISME COEUR DE BASTIDES
COEURDEBASTIDES.COM

OFFICE
DE TOURISME
**COEUR DE
BASTIDES**



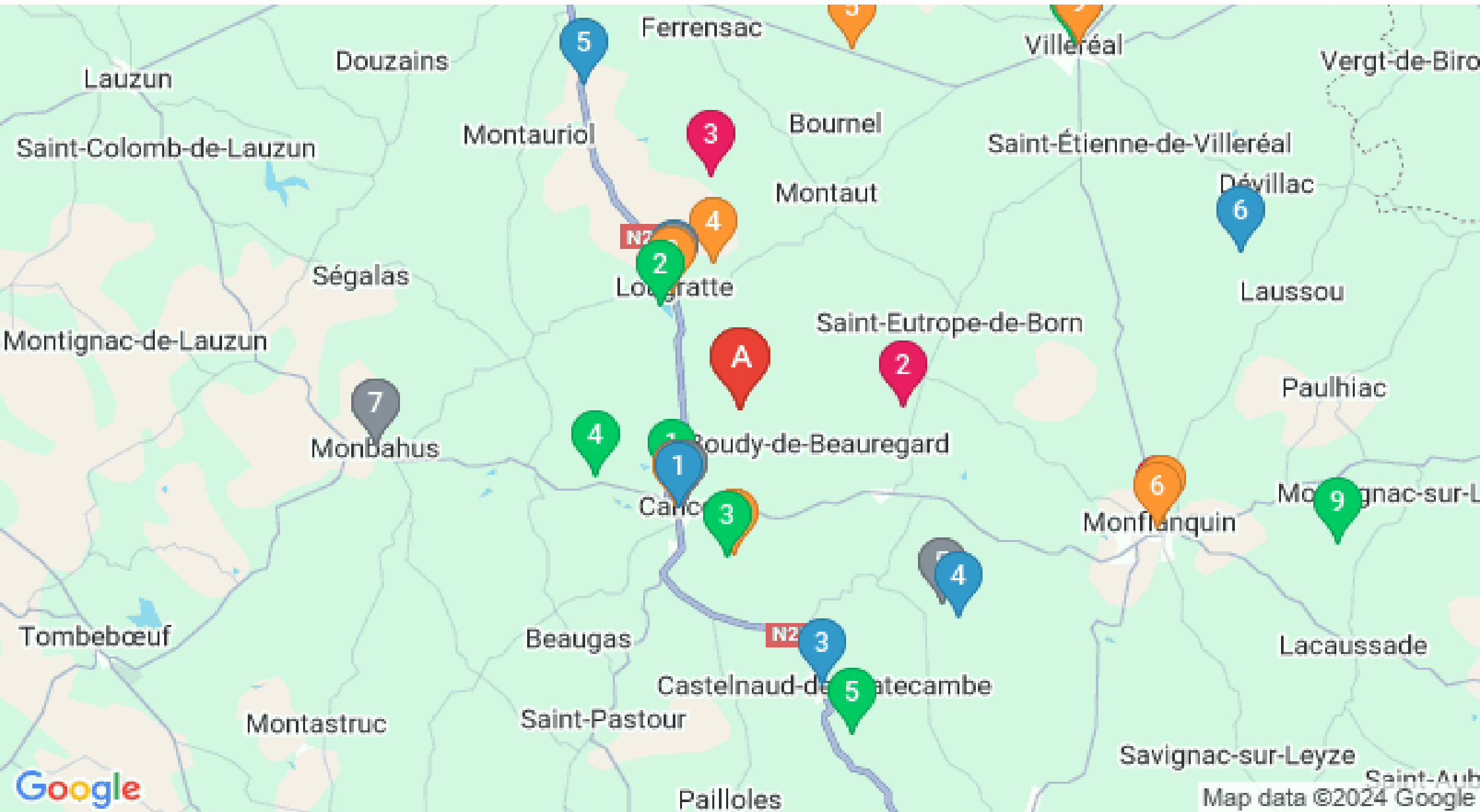
Mes recommandations (suite)

Expériences et Découverte

Balades et Sentiers

OFFICE DE TOURISME COEUR DE BASTIDES
COEURDEBASTIDES.COM

OFFICE
DE TOURISME
**COEUR DE
BASTIDES**



 : Restaurants  : Activités et Loisirs  : Nature  : Culturel  : Dégustations